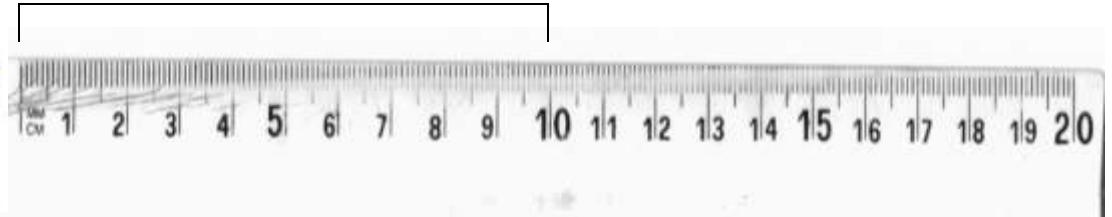


ΜΕΤΡΗΣΗ ΜΗΚΟΥΣ

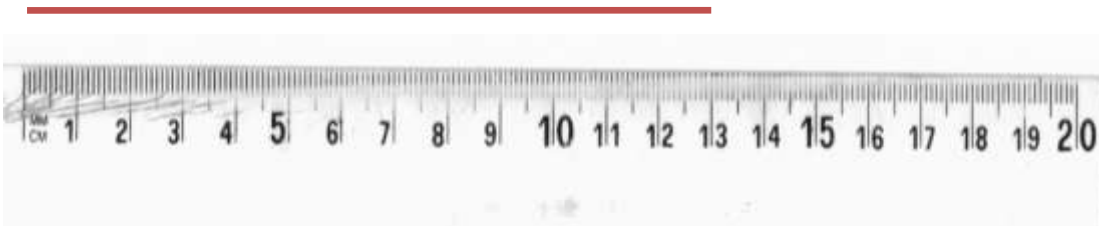
Για να μετρήσω το μήκος μιας γραμμής τοποθετώ τον χάρακα όπως δείχνει η εικόνα.



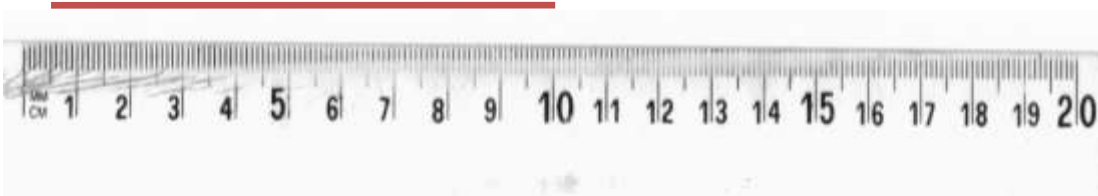
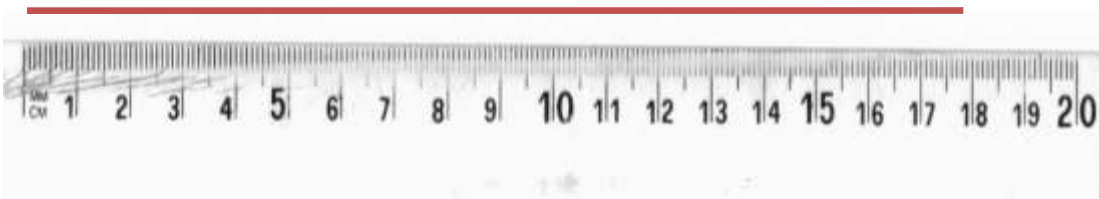
Δηλαδή βάζω το μηδέν στην αρχή της γραμμής και βλέπω σε ποιον αριθμό φτάνει το τέλος της. Η γραμμή έχει μήκος ... εκατοστά.



Ποιο είναι το μήκος των γραμμών;



13 εκατοστά



Μέτρησε με το χάρακά σου το μήκος των γραμμών.
Γράψε τις μετρήσεις σου στο πλαίσιο δίπλα από κάθε γραμμή.

